

如何描述圖片 香港失明人協進會製作

賽馬會無障易學計劃 (2014年編製)

圖片描述基本原則

- 與主題有關的文字必須描述，與主題無關文字、內容或圖案都無需形容；
- 清晰精簡而非仔細形容，可省略如人的容貌、衣服、顏色，事物的形像、形狀、外形等；
- 避免使用形容詞如「英俊的」、「美麗的」、「瘦長的」、「宏偉堂皇的」等；
- 儘量用簡潔易明的文字；
- 小心儘量避免使用同音同義字，例如 終止、中指、宗旨
- 如要轉譯小學的英文書本，請用中文描述。



例：[圖片] 描述：相中有孩子、婦女和老人，拿著橫額請願，橫額寫著：「向日起訴索償開庭，審判舉辦誓師大會，祈全世界正義人仕言論公正裁判！」

政治漫畫(Political Cartoon)

資料 28

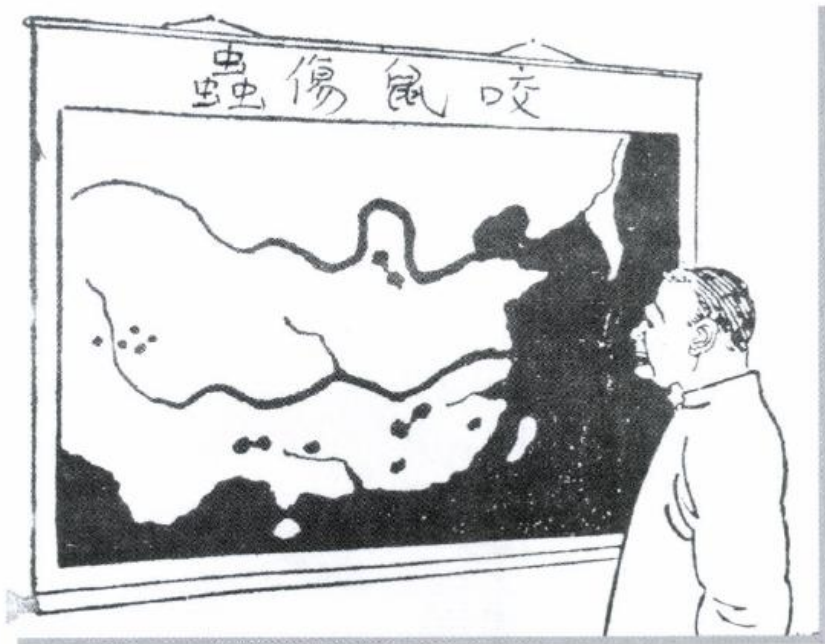


一幅描述德蘇互不侵犯協定的政治漫畫

[圖片：一幅描述德蘇互不侵犯協定的政治漫畫]

描述：圖中一人代表蘇聯的斯大林，另一人代表德國的希特拉；他們以「二人三足」的方式向前行，他們對著微笑，但各自背後手持手槍。腳下的路寫著：「東方」和「邊界」。

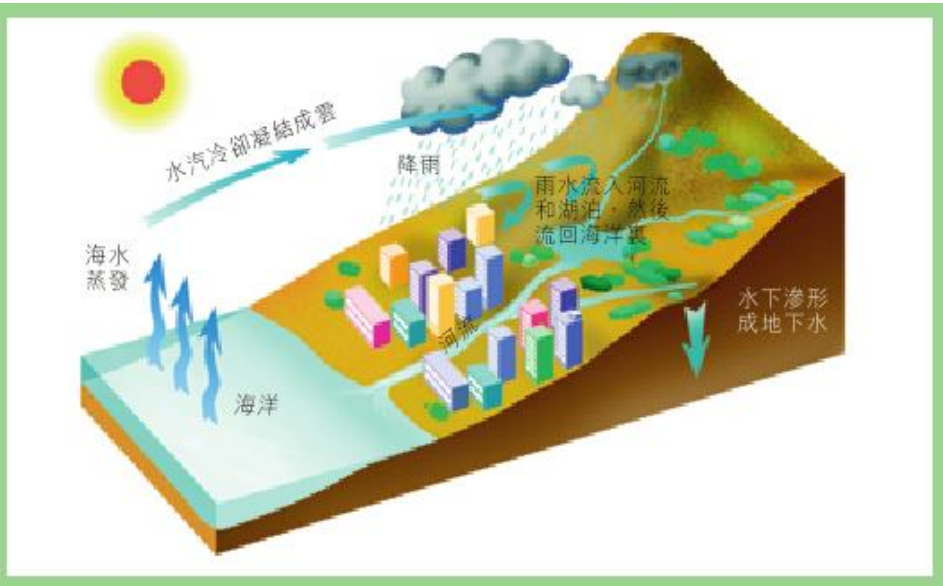
政治漫畫(Political Cartoon)



[圖片:一幅1920年繪畫的漫畫]
描述:有一位男士正在觀看一幅
主題是:「蟲傷鼠咬」的中國版
圖。

一幅1920年繪畫的漫畫

循環圖 Cycle illustration



[循環圖：水循環] 描述：圖片分為天空、陸地和海洋三部分。天空的雨雲旁有文字寫著「降雨」→陸地有高山，水隨山向下流入湖，再通過河流入大海，並有文字寫著「雨水流入河流和湖泊，然後流回海洋裏」→山的底下寫著「水下滲形成地下水」→海洋上寫著「海水蒸發」，天空的雲有文字寫「水汽冷卻凝結成雲」。

描述地圖時需注意的地方：

- 只須將與主題相關的重點、城市及國家描述出來，即使圖例有提及，但與主題無關，也無須描述
- 無須將地圖所有地方、城市及國家都描述；
- 無須將地圖的界線描述。

地圖



方法1. [地圖：黃山區懸分佈圖] 描述：黃山懸主要分為七區，黃山區在北面、歙懸在東面、休寧在南面、祁門在西面，四個區域面積相約。形容位置：徽州區、屯溪在歙懸和休寧之間，徽州區偏北而屯溪偏南。黟懸在黃山區和祁門之間。九華山位於黃山區外的西北面，黃山位於黃山區內偏東南方，千島湖在歙懸外的東南面。

地圖



方法2. [地圖：黃山區懸分佈圖] 描述：
黃山懸主要分為七區，黃山區在**12**點鐘方向、歙懸在**3**點鐘方向、休寧在**6**點鐘方向，祁門在**9**點鐘方向，四個區域面積相約。黟懸在**11**點鐘方向。徽州區和屯溪在歙懸和休寧之間，在歙懸的**9**點鐘方向，屯溪在歙懸的**7**點鐘方向。

地圖(事件)

資料 43 中共起事及主要根據地略圖



[地圖: 中共起事及主要根據地略圖]:
描述: 這是中國東南部的地圖，中共的根據地是廣東以北的江西的井崗山以及瑞金附近一帶。瑞金是中共中央政府的所在地。中共起事地點有三處地方：湖南東部的秋收起事、江西北部的南昌起事、廣東南部的廣州起事。



路線圖

資料 40

國民黨北伐與統一圖



[地圖: 國民黨北伐與統一圖] 描述: 北伐前國民政府所在地在廣東南部的“廣州”。北洋政府所在地在直隸東北部的“北京”。國民黨軍隊進軍有三條路線，一是始於廣州，北進至湖南長沙、湖北武漢、河南鄭州，最後至北京。二是始於廣州，北進至江西南昌、江蘇南京、山東濟南，最後至北京。三是始於汕頭，北進至福建福州、浙江杭州，最後到了東北城市上海。馮玉祥、閻錫山自五原、太原出兵響應國民黨北伐之路線有三，一是始於綏遠五原，南走至陝西西安，再東進至河南鄭州，最後到北京。二是始於太原直接進軍北京。三是始於張家口然後東進至北京。張作霖退回東北路線是由北京退回至奉天的皇姑屯，張學良宣佈東北易幟地點是在瀋陽。

Route Map



[地圖 1] 描述：這是一張八仙嶺郊野公園地圖，路線由流水響水塘(Lau Shui Heng Reservoir)開始，經過桔仔山坳 (Kat Tsai Shan Au), 坪山仔 (Ping Shan Chai), 鶴藪水塘 (Hok Tau Reservoir), 然後回程於流水響水塘完成。

分佈圖

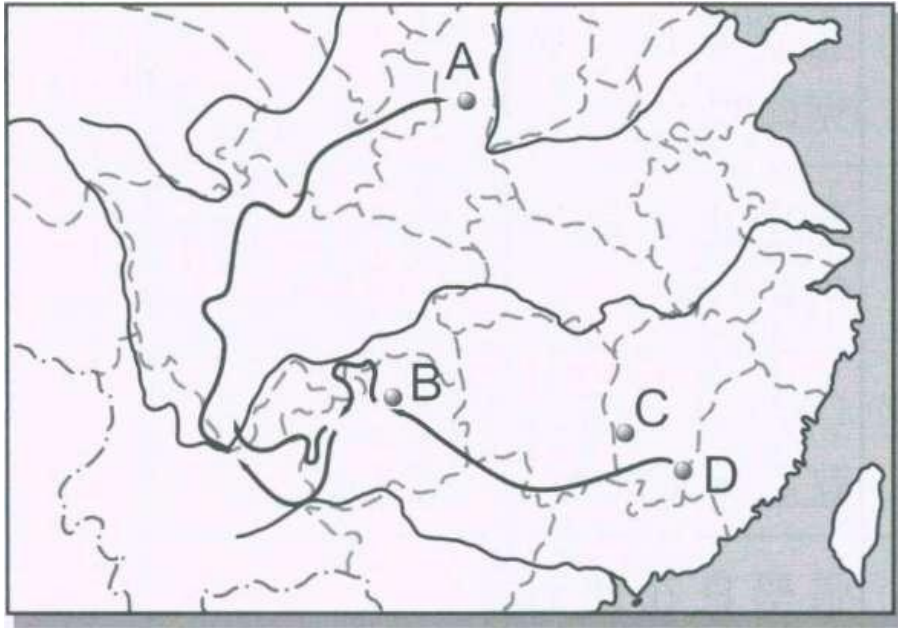


[分佈圖：中國煤及石油的分佈]
描述：這是一幅中國地圖，中國的煤最密集的地區是中國的東部一帶方圓1000公里。第二多的地區是東北部，但比較分散。中國的西北部只有兩處地方有石油，而中國南部只有三處地方。中國的石油分佈在中國的東部，也較密集，同時在西北部也較多，在南部沿岸只有兩處，在東北部只有四處。

描述與練習用圖片時 需注意的地方：

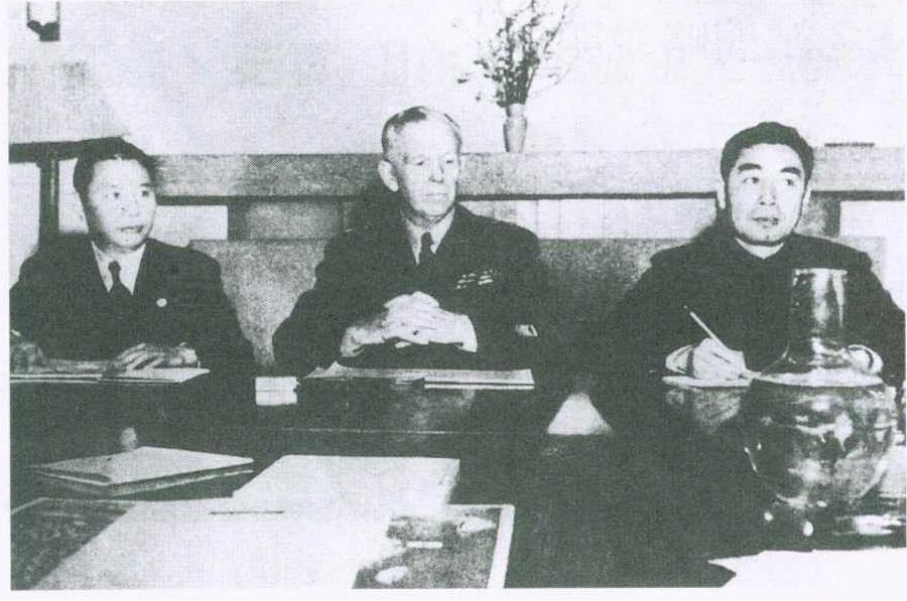
- 在可能情況下，儘量不會直接寫出答案，讓同學有較多空間去做練習；
- 人物相關的問題，只提及有關人物的職銜，特徵或發生事情等；
- 地方名稱相關的問題，只提及有關地方的地理位置及鄰近的地標。

作業練習



[圖片] 描述：這是中國黃河和長江流域的地圖。A位於黃河中游附近；B位於長江中游附近；C位於B的東面；D位於C的東南方。

作業練習



[圖片] [相片描述：左面是國民政府代表、中間是美國調停代表、右面是中共代表，簽訂文件的情況。]

現場：“國”“共”兩黨代表在“美國”特使調停下簽訂文件。

拍攝年份：1946年

主要人物：—(右)

—(中)

—(左)